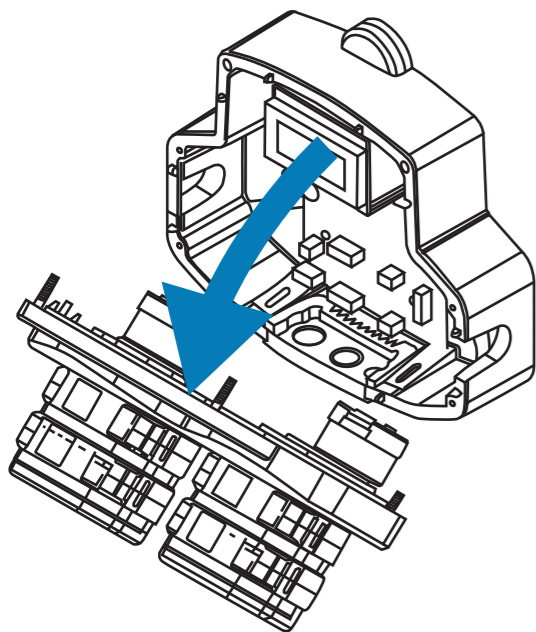
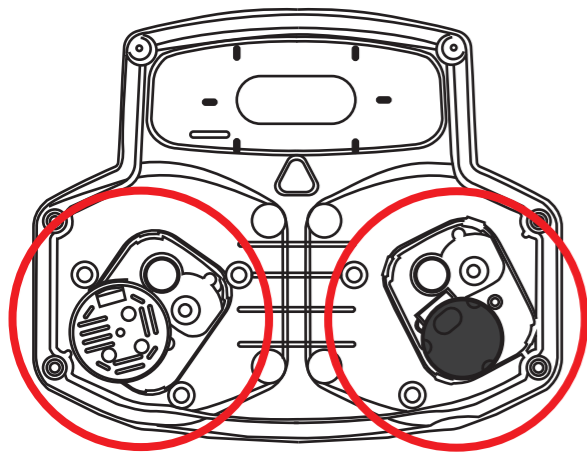


1 Retirez les deux vis se trouvant sur la partie supérieure du boîtier à l'aide d'un tournevis pour vis à métaux à tête fraisée Pozi M4.

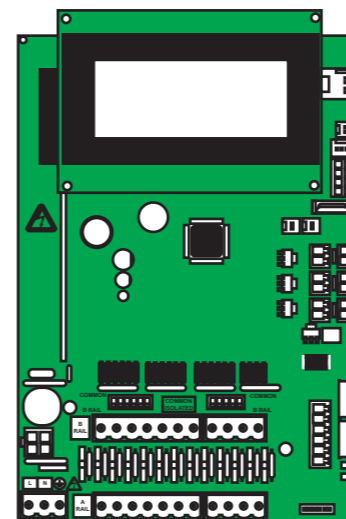


2 Retirez le capot avant de l'appareil pour exposer la carte de circuit imprimé.

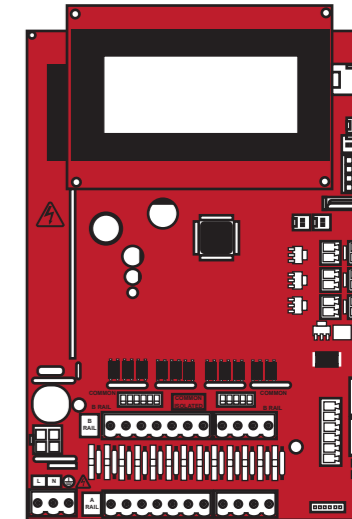
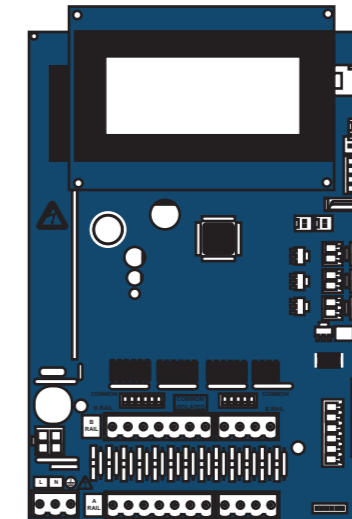


3 Inspectez les moteurs derrière le capot avant. S'ils disposent d'un couvercle **NOIR**, il s'agit de nouveaux moteurs. Si le couvercle est **BLANC**, ils s'agit de l'ancien modèle. Notez la couleur pour la prochaine étape.

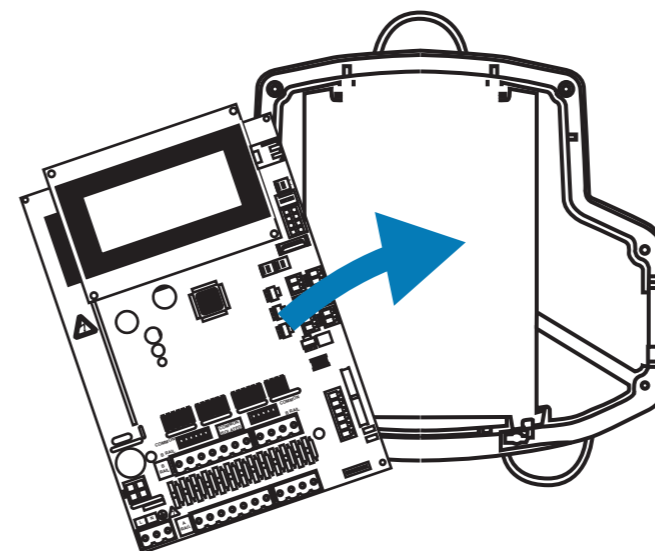
ANCIENNE CARTE DE CIRCUIT IMPRIMÉ



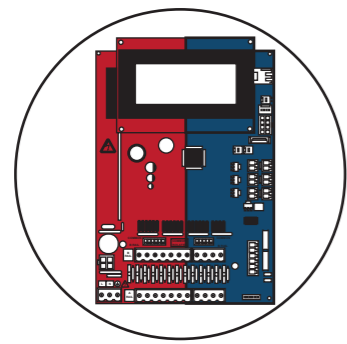
NOUVELLES CARTES DE CIRCUIT IMPRIMÉ



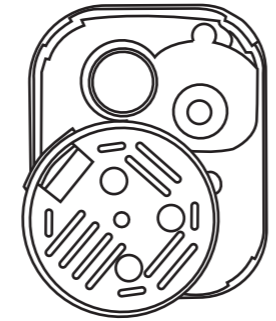
4 Si vous remplacez la carte par une nouvelle, comme présenté ci-dessus, retirez l'ancienne carte à l'aide des vis situées dans les coins. Gardez-les de côté pour plus tard.



5 Remplacez l'ancienne carte de circuit imprimé par la nouvelle de votre kit de pièces de rechange. Fixez à l'aide des vis qui ont été mis de côté.



NOUVELLE CARTE DE CIRCUIT IMPRIMÉ



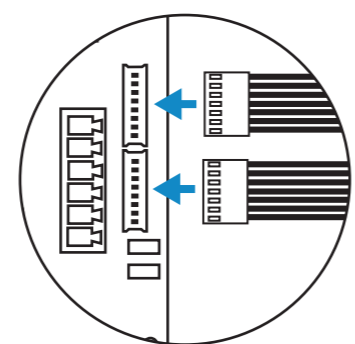
ANCIEN MOTEUR

6

Si la **CARTE DE CIRCUIT IMPRIMÉ** est **ROUGE OU BLEUE** et le moteur est **BLANC**, veuillez utiliser le câble à **7 VOIES DE COULEUR** muni du **RUBAN ADHÉSIF ROUGE**, présenté ici.

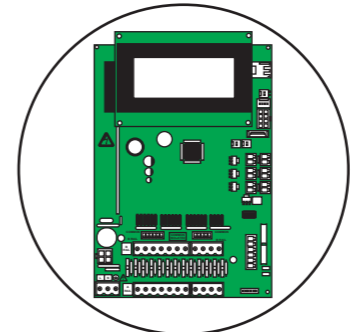


(XSB018)

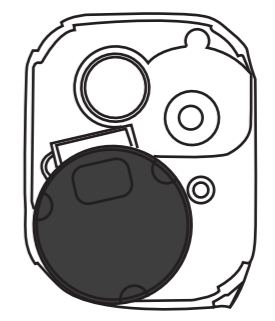


7

Rebranchez les moteurs avec le nouveau connecteur.



ANCIENNE CARTE DE CIRCUIT IMPRIMÉ



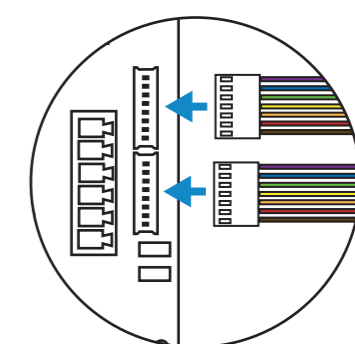
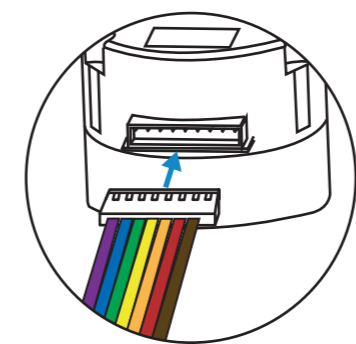
NOUVEAU MOTEUR

6

Si la **CARTE DE CIRCUIT IMPRIMÉ** est **VERTE** et le moteur est **NOIR**, veuillez utiliser le câble à **8 VOIES DE COULEUR** muni du **RUBAN ADHÉSIF BLEU**, présenté ici.



(XSB017)



7

Rebranchez les moteurs avec le nouveau connecteur.